

**MIRATO I
PREFEKTI
Melaim DAMZI**



**REPUBLIKA E SHQIPËRISË
PREFEKTI I QARKUT DIBËR**

.....
Adresa : Bulevardi “Elez ISUFI” Peshkopi, Tel. 00355 218 - 2082, Tel & Fax 00355 218 – 22631

PLAN – MASASH

Për

Parapërgatitjen dhe përballimin e situatave të mundshme të krijuara si pasojë e përmytjeve, temperaturave të ulëta, reshjeve të dëborës dhe rrëshqitjeve të tokës.

Baza ligjore:

Ligji Nr.8756, datë 26.03.2001 “Për Emergjencat Civile”, i ndryshuar;

Plani Kombëtar i Emergjencave Civile, miratuar me VKM Nr. 835, datë 03.12.2004.

Për marrjen e masave parandaluese dhe menaxhimin e situatave të pritshme, Institucioni i Prefektit të qarkut Dibër, ndërton këtë Plan Masash, i cili parashikon që Institucionet qendrore në nivel vendor, si dhe njësitë e qeverisjes vendore, të kryejnë detyrat sipas prioritetëve të mëposhtme:

Objektivi: Parapërgatitja dhe përgjigja e strukturave shtetërore, për situata që mund të krijohen, për shkak të kushteve të motit.

Informimi dhe monitorimi i situatës

Situata:

Bazuar informacioneve të siguruara nga institucioni i gjeoshkencave të vendit tonë, si dhe eksperiencës së viteve të kaluara, në qarkun Dibër, mbizotërojnë reshjet dhe stuhitë e borës. Si rezultat i reshjeve masive të dëborës, të cilat shoqërohen me bllokime të rrugëve dhe izolim të zonave të banuara.

Dukuritë e shirave dhe rënies së dëborës shpesh shoqërohen me paqendrshmërinë e tokës, e cila shfaqet në format e rënies së shkëmbinjëve, orteqeve dhe rrëshqitjes së tokës.

Qarku Dibër, ndodhet në Shqipërinë Veri-Lindore dhe përfshin rrethet Dibër, Bulqizë dhe Mat.

-Rrethi i Dibrës ka bashkinë Peshkopi, 14 komuna dhe 144 fshatra.

-Rrethi i Bulqizës ka bashkinë Bulqizë, 7 komuna dhe 52 fshatra.

-Rrethi i Matit ka 2 bashki (Burrel, Klos), 10 komuna dhe 75 fshatra.

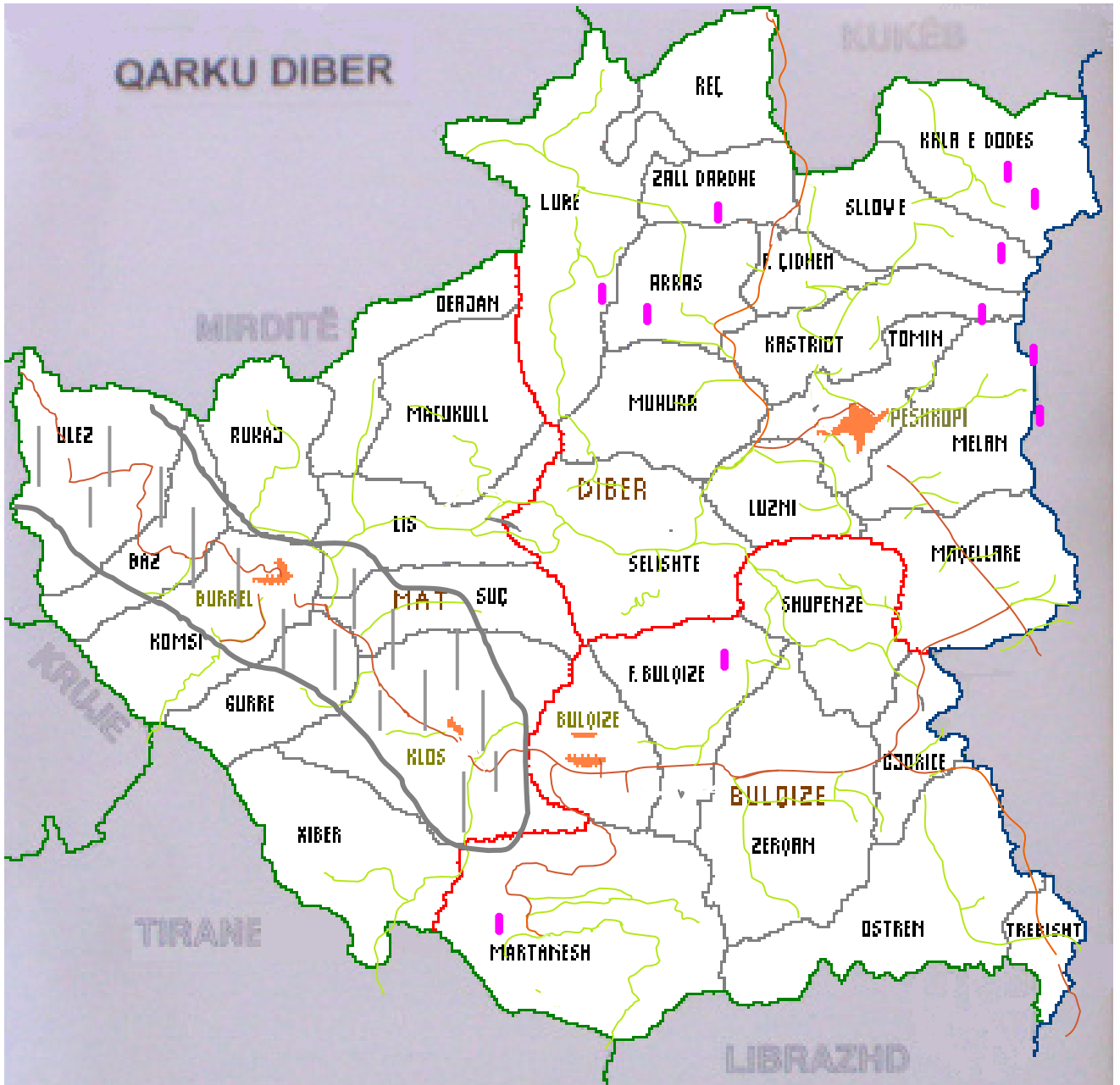


Figura 1. Rreziku i mbulimit nga bora dhe i orteqeve



Pk-5, AP=20%



Pk-2, AP=50%



Vende të rrënjes së orteqeve

Prioritetet për fazën e parandalimit.

- Përditësimi i planeve të emergjencës nga Institucioni i Prefektit, njësitë e qeverisjes vendore.
- Marrja e masave shtesë për parapërgatitjen dhe parandalimin e situatave të mundshme dhe parashikimi i fondeve financiare për mbulimin e shpenzimeve gjatë fazës parandaluese.
- Ndërtimet infrastrukturore të nevojshme, si dhe ndërhyrje rehabilituese në infrastrukturën ekzistuese për parandalimin e fatkeqësive të shkaktuara nga përmbytjet, rrëshqitjet dhe bllokimet nga bora.
- Kontroll të vazhdueshëm firmave të kontraktuara dhe drejtorive përkatëse për gjendjen teknike të mjeteve në dispozicion, si dhe për shpërndarjen e skorieve dhe kripës për situatat emergjente.
- Marrjen e masave për sigurimin e rezervave të nevojshme të mallrave ushqimore, industriale etj, si dhe medikamenteve mjekësore.

Prioritetet për fazën e përgjigjes

- Sigurimi i jetëve njerëzore: përmes rritjes së gatishmërisë, lajmërimit të shpejtë të popullatës dhe informacionit të ndërsjelltë për shkak të situatës së përmbytjeve, bllokimeve të dëborës dhe rrëshqitjeve të tokës.
- Marrja e masave për një evakuim të mundshëm të banorëve të zonave të prekura dhe gjësë së gjallë.
- Ofrimi i ndihmës mjeksore për popullsinë e zonave të prekura nga emergjencat.
- Furnizimi me mallra në ushqime e veshmbathje të banorëve të zonave nëse është e nevojshme.
- Kontroll dhe garantim i kalueshmërisë së akseve rrugore, si rezultat i përmbytjeve dhe hapja e tyre në rastet e bllokimit nga dëborat dhe rrëshqitjet.
- Sigurimi i rendit në zonat e prekura nga fatkeqësia.

Të ngarkuar:

- Prefekti
- Sekretarja e Përgjithshme pranë Prefektit
- Kryetari i Këshillit të Qarkut
- Kryetari i Bashkisë
- Nënprefekti i rrethit Bulqizë
- Nënprefekti i rrethit Mat
- Përgjegjësi i Sektorit Kompetencave Vendore pranë Prefektit
- Drejtori i Policisë së Qarkut
- Detashmenti i Mbështetjes Rajonale Burrel
- Përgjegjësi i Sektorit Rajonal të sistemit Rrugor Nacional
- Drejtori i Rrugëve Rurale Dibër
- Drejtori i Bordit të Kullimit
- Drejtori i Rezervave të Shtetit Mat
- Drejtori Rajonal i Bujqësisë
- Drejtori i A.K.U.
- Drejtori i Drejtorisë Arsimore Rajonale

- Drejtori i Shëndetit Publik Dibër
- Drejtori i Agjensisë Rajonale të Mjedisit
- Përgjegjësi i Çez Shpërndarjes
- Përfaqësuesi i OJF-ve

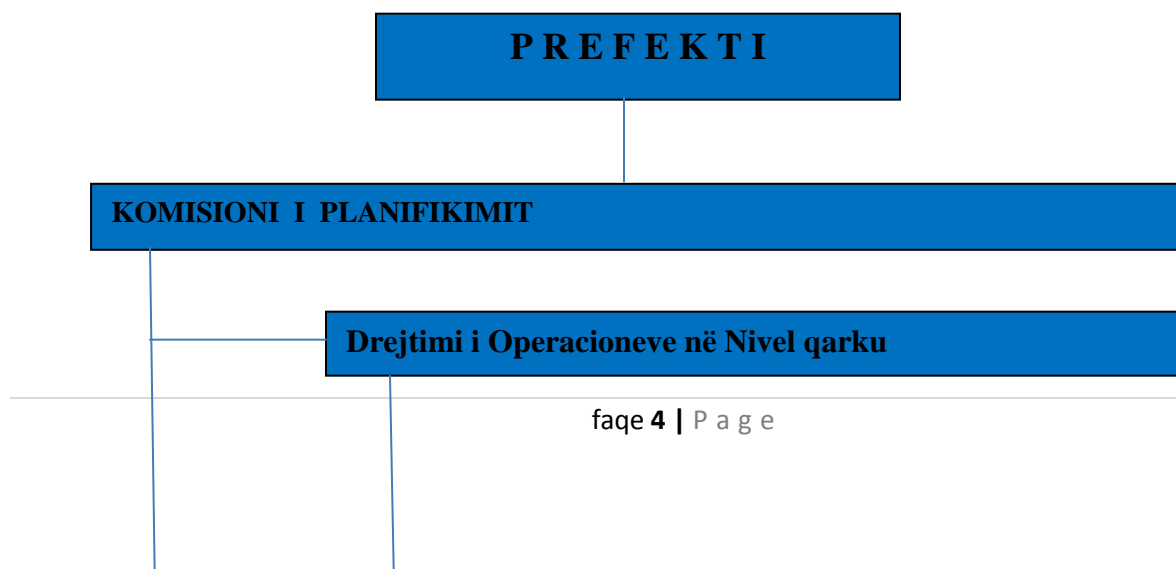
Koha e monitorimit: Në mënyrë të vazhdueshme.

Detyrat.

Prefekti i Qarkut

Prioritetet për fazën e parandalimit

- Siguron funksionimin e vazhdueshëm të KPPEC në Qark dhe listën e përditësuar të anëtarëve e dërgon në MPB.
- Rishikon dhe përditëson planet për planifikimin dhe përballimin e emergjencave civile dhe përcakton masat konkrete.
- Kontrollon dhe bashkërendon punën me kryetarët e njësive të qeverisjes vendore dhe kryetarët e fshatrave, si dhe informon në mënyrë periodike pranë MPB-së për nevojat dhe kërkesat e ndryshme.
- Informon në mënyrë të vazhdueshme MPB mbi veprimtarinë e KPPEC në qarkë.
- Mban në kontroll të vazhdueshëm digat, dambat, pritat malore, nivelin e ujëmbledhësve dhe përmes strukturave rajonale të sigurojë funksionimin normal të tyre.
- Monitoron dhe identifikon rreziqet e mundshme për rrëshqitjet e tokës, bllokimet nga dëbora dhe zonat kritike të rrezikuara nga përmytjet.
- Sensibilizon dhe informon qytetarët për këto rreziqe dhe merr masat e duhura për zbutjen e pasojave në rast emergjence.
- Mban në kontroll të vazhdueshëm zbatimin e kontratave nga firmat e kontraktuara për zhblokimin e akseve rrugore në qark.
- Mban nën kontroll të vazhdueshëm burimet logjistike të drejtorive rajonale, sidomos Bordet e Kullimit dhe drejtoritë rajonale të rrugëve.
- Siguron nëpërmjet KPPEC-ve, efektivat dhe logjistikën e nevojshme për shpëtimin e jetës së qytetarëve në zonat me rrezik të shtuar.



Sektori Planifikimit

Sektori Operacioneve

Sektori Logjistikës

Komisioni Vendor i Emergjencave civile

Të ngarkuar:

-Sekretaria e Përgjithshme Znj.Donika Hysenaj 0694135114

-Përgjegjësi i Kopetencave Vendore, Xhelil Paci 0694117641

-Specialistë i Rendit dhe Emergjencave, Roland Shehu 0694133084

Këshilli i Qarkut

Prioritetet gjatë fazës së përgjigjes

- Këshilli i Qarkut është i përfshirë në menaxhimin e emergjencave civile, duke bashkëpunuar me administratën e prefektit, KPPECQ-në, si dhe me autoritetet e bashkisë dhe komunës. Në raste të situatave të emergjencave civile, këshilli i qarkut kryen këto detyra:
- Angazhon administratën dhe strukturat e tij aktive në procesin e vlerësimit të dëmeve të shkaktuara dhe të nevojave, si dhe në përballimin e situatës emergjente.
- Në bashkëpunim me strukturat e tjera lokale, përcakton vendet për krijimin e vendbanimeve të përkohshme, magazinat e përkohshme dhe pikat e shpërndarjes, dhe nevoja të tjera të mundshme.

Bashki/ komunë

Prioritetet gjatë fazës së parandalimit

- Bashkitë dhe komunat kanë përgjegjësi për parapërgatitjen, planifikimin dhe operacionet e përgjigjes ndaj situatave emergjente që ndodhin në territorin e tyre.
- Çdo bashki dhe komunë, krijojnë dhe mbajnë një sistem të:
- Njoftimit të hershëm dhe informimit të strukturave kyç.
- Të marrë masa për parandalimin e situatave të mundshme dhe parashikimin e fondeve financiare për mbulimin e shpenzimeve gjatë fazës parandaluese.

- Ndërtime infrastrukturore të nevojshme, për parandalimin e fatkeqësive të shkaktuara nga përmbytjet, dhe bllokimet nga bora.
- Kontroll të vazhdueshën firmave të kontraktuara për gjendjen teknike të mjeteve në dispozicion, si dhe për shpërndarjen e skorieve dhe kripës për situatat emergjente.
- Të marrë masa për sigurimin e rezervave të nevojshme të mallrave ushqimore, industriale etj, si dhe medikamenteve mjekësore.

Prioritetet gjatë fazës së përgjigjes

- Të marrë masa për një evakuim të mundshëm të banorëve të zonave të prekura dhe gjësë së gjallë.
- Të ofroj ndihmë mjeksore për popullsinë e zonave të prekura nga emergjencat.
- Të furnizoj me mallra në ushqime e veshmbathje banorët e zonave nëse është e nevojshme.
- Kontroll dhe garantim i kalueshmërisë së akseve rrugore, në rastet e bllokimit nga dëbora dhe rrëshqitjet.

Drejtoria e Policisë së qarkut

Prioritetet për fazën e parandalimit

- Të përditësoj planet e përballimit të emergjencave civile dhe të përcaktojë masat konkrete, duke u fokusuar për rastet, bllokimet nga dëbora dhe rrëshqitjet e tokës.
- Të marrë masa shtesë për parapërgatitjen dhe parandalimin e situatave të mundshme.

Prioritetet gjatë fazës së përgjigjes

- Të dislokojë forca dhe mjete me kalueshmëri të lartë pranë qendrave të zonave të prekura nga fatkeqësia natyrore, në dispozicion të Shtabeve të EC në qark.
- Të shtojë masat e kontrollit dhe të disiplinoj qarkullimin rrugor, me qëllim shmangien e bllokimeve dhe aksidentëve të mundshme.
- Të dislokojë forca për evakuimin e personave të rrezikuar nga përmbytjet dhe të bllokimit nga dëbora.
- Të sigurojë rendin në zonat e prekura nga fatkeqësia.
- Të shoqëroj dhe të ofroj sigurinë e transportit të ndihmave ushqimore.

Drejtoria e Rezervave të shteti Mat

Prioritetet për fazën e parandalimit

- Të përditësoj planet e përballimit të emergjencave civile dhe të përcaktojë masat konkrete për stokun e nevojshëm të mallrave ushqimorë dhe industrialë, duke pasur parasysh emergjencat që mund të krijohen nga bllokimet nga dëbora.

Prioritetet gjatë fazës së përgjigjes

- Të përgatisë stokun e nevojshëm ushqimor për njësitë vendore të prekura nga fatkeqësitë.
- Të marrë masa për përgatitjen e paketave të ndihmës për komunitetin e prekur, konform normave përkatëse.
- Të vërë në dispozicion të shpërndarjes së ndihmave të gjitha mjetet logjistike dhe njerëzore.

Detashmenti i Mbështetjes Rajonale Burrel

Prioritetet për fazën e parandalimit

- Koordinim me autoritetet e pushtetit lokal për caktimin dhe mbajtjen e listës së aseteve për rastet e emergjencave.
- Përgatitja e planeve dhe urdhërave operacionale për përballimin e situatave të fatkeqësive për rastet e përmytjeve, bllokimeve nga dëbora, rrëshqitjet e tokës, si dhe eliminimin e pasojave.

Prioritetet gjatë fazës së përgjigjes

- Të vërë në dispozicion të operacioneve të përgjigjes ndaj fatkeqësive borëpastruset, fadromat dhe mjetet e tjera të saj.
- Të vërë në dispozicion të operacioneve burime njerëzore dhe logjistike shtesë nga njësitë e dislokuara në qark që nuk janë përfshirë në emergjencë.
- Të angazhohet në mënyrë të pandërprerë, për operacionet e shpërndarjes së ndihmave, apo evakuimet e mundshme.
- Të marrë masa që të thjeshtësoj procedurat e kryerjes së veprimeve nga strukturat vepruese (kapacitetet njerëzore dhe materiale) për nevoja të përballimit të emergjencave.

Autoriteti Rrugor Shqiptar, Drejtoria e Rajonit të Veriut

Prioritetet për fazën e parandalimit

- Të sigurojë funksionimin e vazhdueshëm në kushte optimale të komisionit të të planifikimit dhe përballimit të emergjencave civile në qark.
- Të përditësoj planet për planifikimin dhe përballimin e emergjencave civile dhe të përcaktojë masat konkrete për emergjencat që mund të krijohen për raste e bllokimit nga dëbora, rrëshqitjet e tokës.
- Të sensibilizoj dhe të informojë qytetarët, për këto rreziqe dhe të marrë masa për zbutjen e pasojave në rast emergjence.

Prioritetet për fazën e përgjigjes

- Të angazhoj të gjitha mjetet, për sigurimin e kalueshmërisë së akseve rrugore kombëtare.
- Të zhvendos logjistikën e nevojshme në drejtim të qarkut.

- Të mbaj në kontroll të vazhdueshëm respektimin e kontratave me firmat e kontraktuara për zhblokimin e akseve rrugore.
- Të mundësoj krijimin e rezervave shtesë me skorie dhe kripë.

Drejtoria Rajonale e Bujqësisë dhe Drejtoria e Bordit të Kullimit

Prioritetet për fazën e parandalimit

- Të përditësoj planet për planifikimin edhe përballimin e emergjencave civile për rastet e bllokimit nga dëbora dhe rrëshqitjet e tokës.
- Të siguroj fondet e nevojshme financiare për përballimin e ndërhyrjeve infrastrukturore dhe në bazën ushqimore të gjësë së gjallë me qëllim parandalimin e fatkeqësive.
- Të sensibilizoj dhe informoj qytetarët për rreziqet dhe të marrë masat e duhura për zbutjen e pasojave në rast emergjence.

Prioritetet për fazën e përgjigjes

- Të mbajë në gatishmëri mjetet dhe personelin e drejtorisë rajonale të bordit të kullimit.
- Të siguroj rezervat e nevojshme ushqimore për gjënë e gjallë dhe të furnizojë njësitë e qeverisjes vendore të perkur.
- Të mundësoj dhënien e asistencës teknike dhe ekspertizës së nevojshme për përballimin e situatave të ndryshme emergjente.

Drejtoria e Çez Shpërndarje në qark

Prioritetet për fazën e parandalimit

- Të përditësoj planet për planifikimin dhe përballimin e emergjencave civile që mund të krijohen për rastet bllokimet nga dëborë, rrëshqitjet etj.
- Të identifikojë rreziqet e mundshme sipas fushës së përgjegjësisë.

Prioritetet për fazën e përgjigjes

- Të mundësoj vënien në dispozicion të operacioneve në terren, të burimeve njerëzore dhe logjistike që disponon.
- Të mbajë në gatishmëri linjat e transmetimit dhe të siguroj furnizimin me energji për zonën e prekur.
- Çez në bashkëpunim me OST, të sigurojë një sasi rezervë transformatorësh.
- Të mundësoj dhënien e asistencës teknike dhe ekspertizës së nevojshme për përballimin e situatave të ndryshme emergjente.

Drejtoria e Shëndetit Publik

Prioritetet për fazën e parandalimit

- Të përditësoj planet për planifikimin dhe përballimin e emergjencave civile dhe të përcaktojë masa konkrete për emergjencat.
- Të identifikojë zonat më problematike në rast të emergjencave që mund të krijohen si shkak i bllokimit nga dëbora dhe rrëshqitjet.
- Të sensibilizoj dhe informoj qytetarët për rreziqet dhe të marrë masat e duhura për zbutjen e pasojave në rast emergjence.

Prioritetet për fazën e përgjigjes

- Të siguroj rezervat e nevojshme të medikamenteve mjekësore, shtretërve dhe furnizimin e plotë të zonave të prekura.
- Të sigurojë personelin e nevojshëm të mjekëve, ndihmësmjekëve dhe infermierëve-mami.
- Të mbajë në gatishmëri spitalet dhe qendrat shëndetësore të njësisve vendore.
- Të siguroj shërbimin e ambulancës dhe të emergjencës mjekësore, për zonat e prekura.

Drejtoria Rajonale Arsimore

Prioritetet për fazën e parandalimit

- Të përditësoj planet për përballimin e emergjencave për rastet, bllokimet nga dëbora rrëshqitjet e tokës, përmytjet etj.
- Të identifikojë zonat më problematike në rastet të emergjencave dhe të përcaktojë objektet (shkollat, konviktet, qendrat sportive) që janë brenda standarteve për t'i përdorur në rast emergjence.
- Të sensibilizojë dhe informoj komunitetin për rreziqet dhe të marrë masat e duhura për zbutjen e pasojave.

Prioritetet për fazën e përgjigjes

- Të mbajnë nën kontroll të vazhdueshëm procesin e mësimdhënies dhe kur të jetë e nevojshme, ndërprerjen e procesit mësimor, për sigurimin e jetës së nxënësve dhe të personelit mësimdhënës.
- Të vërë në dispozicion shkollat, konviktet, qendrat sportive etj, në qarqet e prekura, në rast evakuimi të popullsisë.

Drejtoria e Agjensisë së Mjedisit

Prioritetet para fazën e parandalimit

- Të përditësoj planet për planifikimin dhe përballimin e emergjencave civile dhe të përcaktojë masa konkrete për rastet e bllokimeve nga dëbora, dhe rrëshqitjet e tokës.
- Të identifikojë zonat problematike në rast emergjence që mund të krijohen si shkak i borës dhe rrëshqitjeve, përmytjeve.

- Të sensibilizoj dhe të informojë qytetarët për rreziqet dhe të marrë masat e duhura për zbutjen e pasojave në rast emergjence.

Prioritetet për fazën e përgjigjes

- Të monitorojë basenet ujëmbledhëse.
- Drejtoria e Shërbimit Pyjor me burimet njerëzore dhe logjistikën e nevojshme të jetë në dispozicion të shtabit të emergjencave të ngritur nga Prefekti.
- Të mundësoj dhënien e asistencës teknike dhe ekspertizës së nevojshme për përballimin e situatave të ndryshme emergjente.

P Ë R G A T I T I

Specialist i Rendit dhe i Emergjencave Civile
Roland Shehu